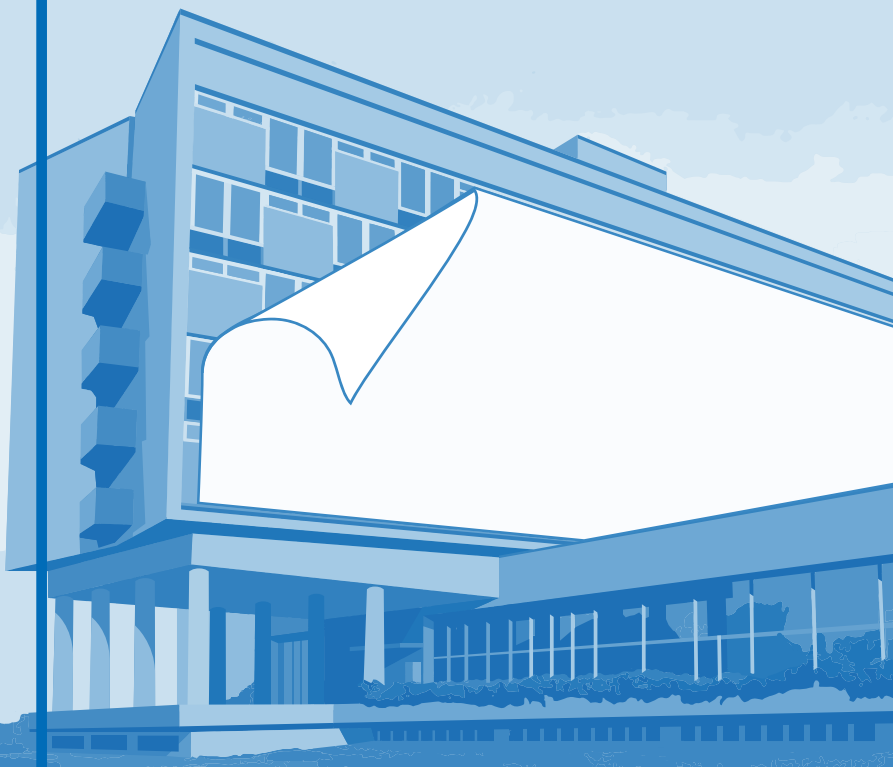


 **Kraków**



VADEMECUM

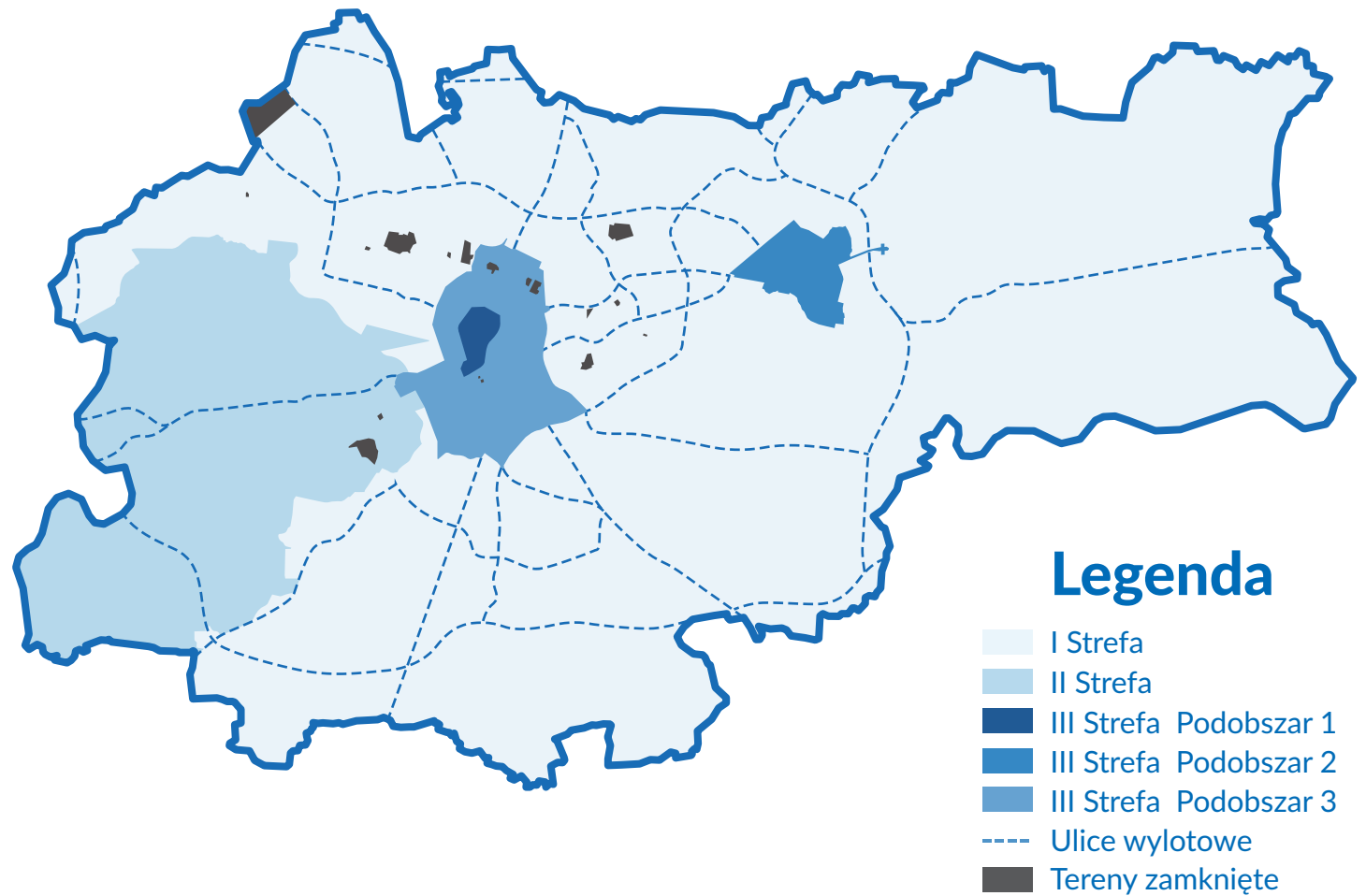
Kraków w nowej odświeżeniu

**Uchwała krajobrazowa
- nośniki reklamowe**



Zlokalizuj swoją nieruchomość

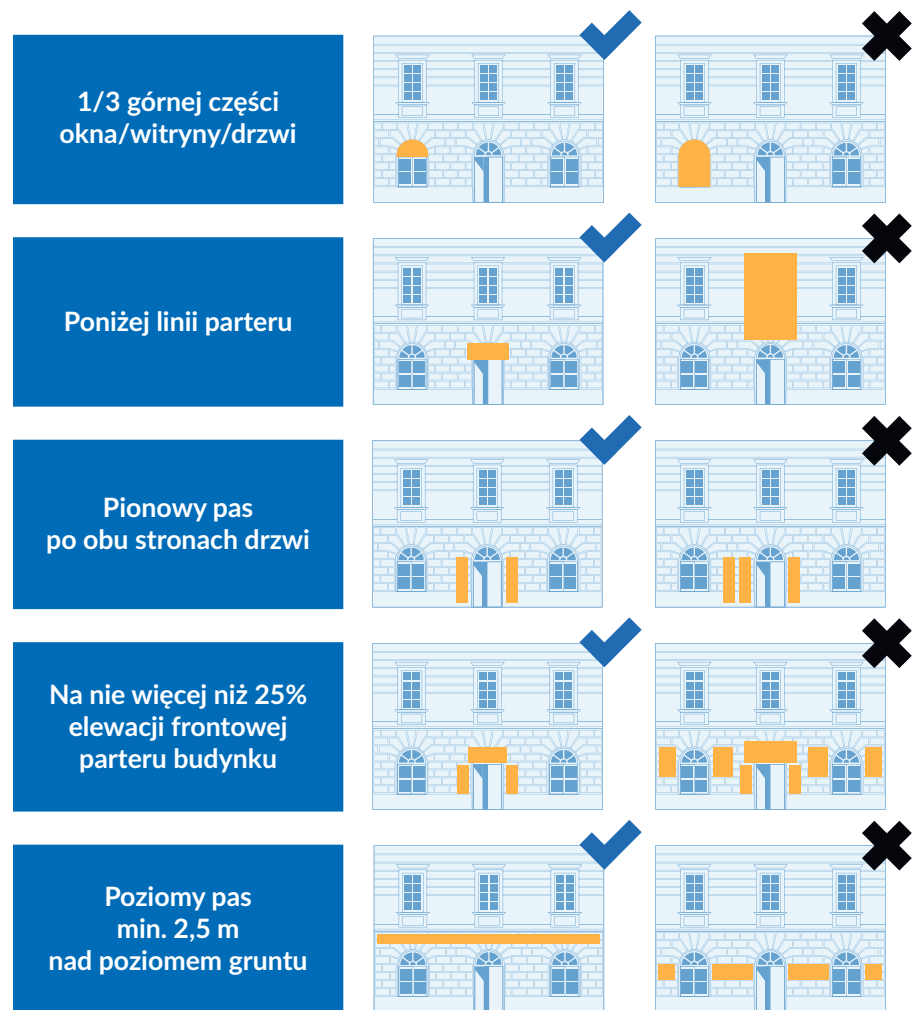
Podział miasta na strefy



Od 1 lipca 2020 r. obowiązują nowe zasady sytuowania nośników reklamowych (w tym szyldów) na terenie Krakowa. Zapoznaj się z nimi i spraw, aby Kraków odstąpił swoje piękno na nowo. Więcej informacji znajdziesz na: www.bip.krakow.pl/uchwalakrajobrazowa

Szyld

Informuje o rodzaju działalności prowadzonej na nieruchomości, na której zainstalowano tablicę reklamową albo urządzenie reklamowe.



Dodatkowe informacje:
www.bip.krakow.pl/uchwalakrajobrazowa

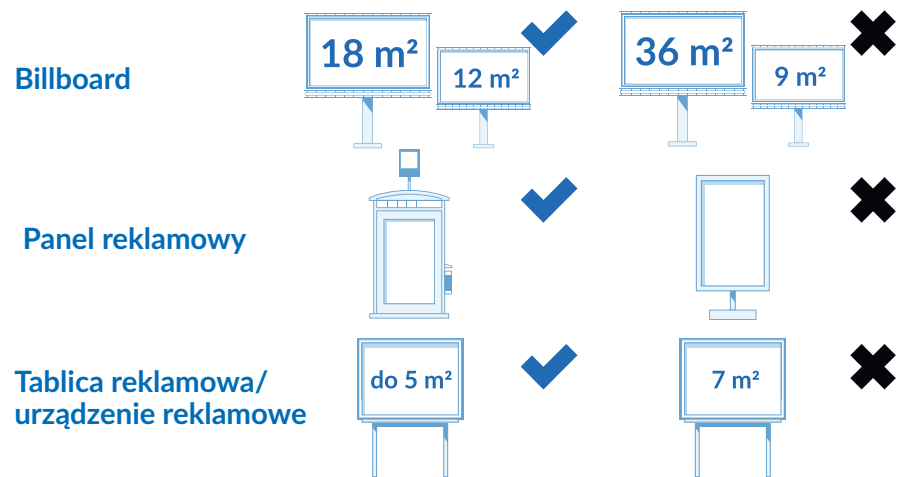
Reklama

Upowszechnianie w jakiejkolwiek wizualnej formie informacji promującej osoby, przedsiębiorstwa, towary, usługi, przedsięwzięcia lub ruchy społeczne.

Katalog nośników reklamowych



Zasady sytuowania



Dodatkowe informacje:
www.bip.krakow.pl/uchwalakrajobrazowa

Zgłoś swoją reklamę



1. Zlokalizuj swoją nieruchomość



2. Wybierz format nośnika



3. Uzyskaj zgodę właściciela nieruchomości



4. Uzyskaj dodatkowe decyzje



5. Wypełnij wniosek i złóż do UMK

Nie idź na skróty!

Kara

Od 112,8 zł
za 1 m² reklamy
dziennie

Możesz zainstalować reklamę:

- po przyjęciu zgłoszenia albo
- po uzyskaniu ostatecznej decyzji

Dodatkowe informacje:

www.bip.krakow.pl/uchwalakrajobrazowa

Każdy nośnik reklamowy wymaga złożenia wniosku:

- zgłoszenie zamiaru zainstalowania nośnika
albo
- o pozwolenie na budowę

Wnioski rozpatruje:
Wydział Architektury i Urbanistyki
Urząd Miasta Krakowa
ul. Mogilska 41
tel. 12-616-80-34, 12-616-80-35

Zapisy uchwały obowiązują od dnia 1 lipca 2020 r.

Na dostosowanie
istniejących nośników reklamowych
(niezgodnych z zapisami uchwały)
jest czas do dnia 1 lipca 2022 r.

 **Kraków**